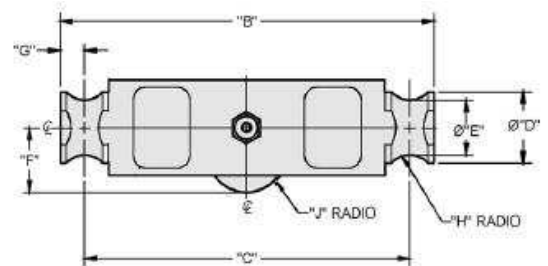
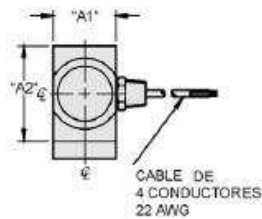




Acc. Norte Autopista y Ruta 11 - (2200) San Lorenzo - Argentina - TEL:03476-427272 / 3 - FAX: 03476-428300  
 www.basculasgama.com.ar - ventas@basculasgama.com.ar

# CELDA DE CARGA GAMA 60kb

## ESPECIFICACIONES TÉCNICAS



A1	A2	B	C	D	E	F	G	H	J
49,3	74,7	292,1	254	55,9	43,2	50,8	19,1	19,1	25,4

Medidas en mm

Capacidad Nominal (CN):	22,7 t; 27,2 t y 34,0 t
Sensibilidad:	3 mV/V ± 0,25%
No Repetibilidad:	< 0,01% CN
Creep (20min):	< 0,03% CN
No Linealidad:	< 0,03% CN
Balance de Cero:	± 1% CN
Efecto de la temperatura	
Sobre el CERO:	< 0,003 %CN / °C
Sobre el SPAN:	< 0,0015 % / °C
Resistencia de Entrada:	750 ± 10 Ω
Resistencia de Salida:	703 ± 4 Ω
Resistencia de Aislación:	≥ 1.000 MΩ

Rango de Operación:	-18°C ~ +65°C
Rango Compensado:	-10°C ~ +40°C
Sobrecarga Admisible:	150% CN
Sobrecarga Límite:	300% CN
Sobrecarga Lateral Adm.:	100% CN
Excitación Recomendada:	10 VCC
Excitación Máxima:	25 VCC
Material:	Aleación de Acero
Protección Ambiental:	IP68

### CÓDIGO DE COLORES:

ROJO = +Excit.	NEGRO = -Excit.
VERDE = +Señal	BLANCO = -Señal